

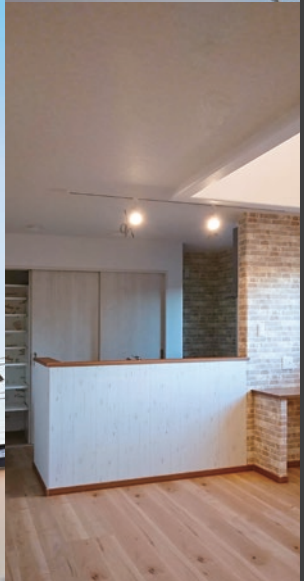
OPEN HOUSE

室蘭市
知利別町

2/1sat • 2sun 8sat • 9sun

10:00 ▶ 17:00

南欧風の住宅のような
お洒落なお家が完成しました。
南向きの吹き抜けて
LDKが明るく、開放的に。
各部屋の可愛いクロスや
ガラスブロックが印象的な
お家です。



OPEN HOUSE会場

室蘭市知利別町1丁目9-17

こちらから
MAP検索が出来ます



矢印看板と
旗を目印に
おいで下さい

桜蘭中学校 ●

会場

製鉄記念
室蘭病院 ●

旭ヶ丘小学校 ●

セイコーマート ●

ツルハ
ドラッグ ●

中島神社 ●

ヤマダ電機 ●

ドン・キホーテ
長崎屋 ●

至東室蘭駅、

中島公園

北海道宅地建物取引業
協会会員
宅地建物取引業許可
胆振(5)811号



株式会社 宇佐美建設

〒050-0073 北海道室蘭市宮の森町4丁目2番21号
Tel.0143-46-1020 Fax.0143-46-2022

[facebook.com/usamikensetu/](https://www.facebook.com/usamikensetu/)

<http://usamikensetu.co.jp/>

Information

室蘭市、登別市の土地情報をご用意しております。土地情報にご興味のある方は、見学会へお越しいただくか、お問い合わせください。こちらからも情報がご覧頂けます▶

