

階段下を有効に利用した収納
自動車3台分の駐車スペース

年月を経た板目の様に
落ち着いたポーチの
スプリットシェイク樹脂
サイディング

コンパクトな中にも、
ゆとりを。

トリプルサッシとネオマフォームの家



完成見学会開催

室蘭市八丁平5丁目30-38 コンコードパーク室蘭内

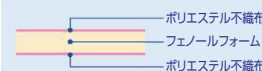


とき2/25 SAT .26 SUN
open 10:00 close 17:00

ネオマフォーム



〈断面図〉



使用している付加断熱材ネオマフォームはフェノール樹脂で出来ており、熱に強く、燃えにくい特性を持っています。熱伝導率は、世界最高レベルの0.020W/(m.k)です。(数値が小さいほど断熱性能が高い事を表しています)

高気密高断熱
の仕組み

通常のアルミサッシに比べ、
真冬で3.5℃暖かく、真夏で2℃
涼しいクリプトンガス入りダブル
Low-Eトリプルガラスを使った
サッシを使用しております。

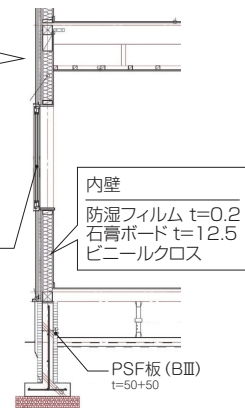
窓の断熱性能

0.86
W/mk



外壁
樹脂製サイディング
通気層・45×18@455
通気防水シート
フェノールフォーム t=20
下地石膏ボード t=12.5
構造用パネル(OSB) t=9
高性能ガラスウール16kg t=100

外部建具
樹脂サッシ
(トリプルガラス)



内壁
防湿フィルム t=0.2
石膏ボード t=12.5
ビニールクロス

PSF板(BIII)
t=50+50

[aarkotekt]



北海道宅地建物取引業協会会員 宅地建物取引業許可 胆振(5)811号

株式会社 宇佐美建設

〒050-0073 北海道室蘭市宮の森町4丁目2番21号

Tel.0143-46-1020 Fax.0143-46-2022

<http://www.usamikensetu.co.jp/>

宇佐美建設

検索